

■ BELLEZZA

di Simona Fedele • Still life di Marco Aquilini

MANI & PIEDI

seduzione agli estremi

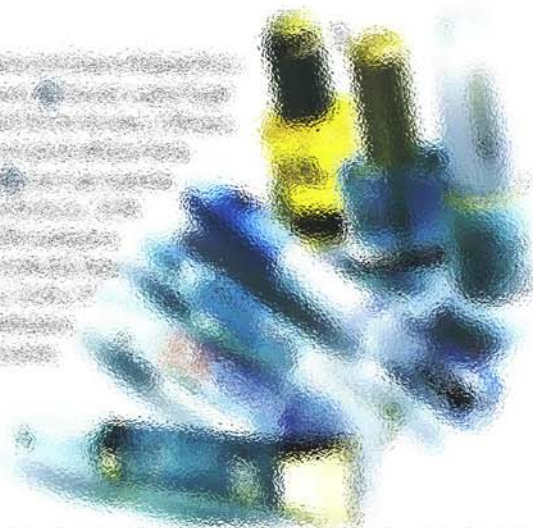
ESCONO ALLO
SCOPERTO
IMPREZIOSITI
DA SMALTI
MULTICOLOR E DA
GIOIELLI SFACCIATI,
ED ESIGONO CURE
SPECIALI PER ESSERE
ALL'ALTEZZA

Ci accorgiamo di loro quando è troppo tardi per correre ai ripari, eppure le mani parlano di noi. «La pelle delle mani invecchia cinque volte più rapidamente di quella del viso, ecco perché è così importante prendersene cura tutti i giorni» dice Antonino Di Pietro, dermatologo a Milano. «Prima di tutto scegliendo la crema giusta per il tipo di pelle, e cioè con grassi vegetali come burro di karité e olio di avocado per nutrire quella secca, estratto di calendula, malva o aloe per proteggere e lenire quella sensibile e vitamine per contrastare l'azione dei radicali liberi, dopo i quaranta». Una sera a settimana concediti il lusso di un trattamento da beauty farm: massaggia le mani con una crema alla glicerina, che avrai fatto scaldare a bagnomaria, indossa dei guanti di cotone e tienila in posa tutta la notte.

Unghie forti e sane

Le unghie ci dicono come stiamo, basta saperle guardare. «L'unghia è formata da una radice invisibile che si trova nei tessuti molli e dalla lamina formata da scaglie cornee» spiega il dermatologo Di Pietro. Quando appaiono sottili o si spezzano facilmente, indicano una mancanza di vitamine o di sali minerali o un contatto prolungato con detersivi, solventi ma anche troppa acqua e sapone sbagliato. Si ingialliscono, invece, se metti lo smalto rosso senza base o per una malattia respiratoria, mentre le macchie bianche segnalano un microtrauma o un disturbo della pelle.

Le unghie ci dicono come stiamo, basta saperle guardare. «L'unghia è formata da una radice invisibile che si trova nei tessuti molli e dalla lamina formata da scaglie cornee» spiega il dermatologo Di Pietro. Quando appaiono sottili o si spezzano facilmente, indicano una mancanza di vitamine o di sali minerali o un contatto prolungato con detersivi, solventi ma anche troppa acqua e sapone sbagliato. Si ingialliscono, invece, se metti lo smalto rosso senza base o per una malattia respiratoria, mentre le macchie bianche segnalano un microtrauma o un disturbo della pelle.



2 Trattamento anti-age con guanti di cotone
Nonplusultra VANIMLINE.